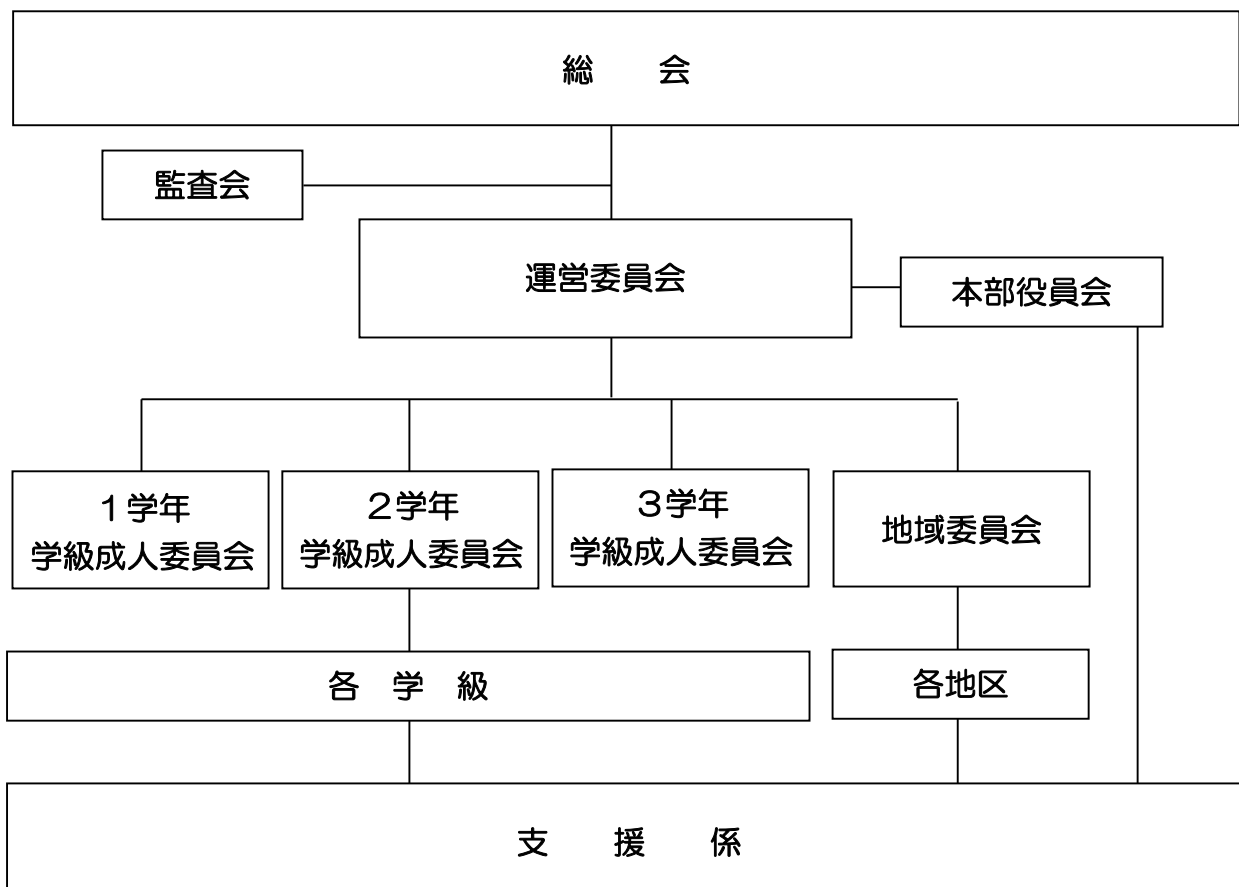


吉川中学校PTA組織図



本部役員会	運営委員会	専門委員会
会長 (P1名) 副会長 (P2名) 書記 (P2名) 庶務 (P2名) 会計 (P2名・T1名) P連だより編集委員 (P1名)	本部役員 各委員会委員長 各委員会副委員長 学校代表 (校長・教頭・教務主任)	学級成人委員 (2名×クラス数) 地域委員 (中曽根小学校区5名・美南小学校区5名)

監査会
会計監査 (P2名・T1名)

* P (保護者) T (教職員)

運営委員会

運営委員会は、総会に次ぐ決定・執行機関です。
PTA 全体に関わる重要事項について協議・決定し、それらを執行します。

本部役員会

本部役員会は、運営委員会への課題を企画提案する機関です。
また、市P連や他校Pなど外部との窓口も担当します。
従って、各委員会の活動内容や全体的な活動状況を把握します。